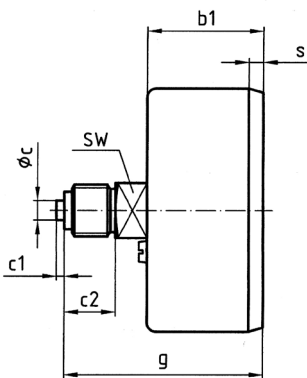
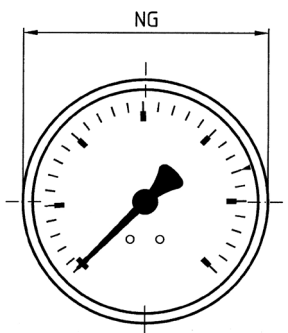


## MK ... H

**Rohrfeder-Standardmanometer EN837-1**, für gasförmige, flüssige, nicht hochviskose und nicht kristallisierende Medien die Kupferlegierungen nicht angreifen.



Gehäuse	ABS schwarz, hochschlag- und korrosionsfest
Sichtscheibe	Kunststoff glasklar, eingeklipst
Messglied	Rohrfeder Kupferlegierung
Zeigerwerk	Messing
Anschluss	Messing, axial hinten
Temperatur Medium	max. +60°C
Temperatur Umgebung	min. -20°C bis + 60°C
Auf Anfrage lieferbar	Drosselschraube, Markenzeiger, Sonderskalen, andere Prozessanschlüsse



Typ	Anschluss	Durchmesser mm	Messbereich bar	Güteklasse	Artikel-Nr.
MK 40 -1/0 H	G 1/8	40	-1/0	1,6	100079820
MK 40 0/1,6 H			0/1,6		100079821
MK 40 0/2,5 H			0/2,5		100079822
MK 40 0/4 H			0/4		100079823
MK 40 0/6 H			0/6		100079824
MK 40 0/10 H			0/10		100079825
MK 40 0/16 H			0/16		100079826
MK 40 0/25 H			0/25		100079827
MK 40 0/40 H			0/40		100079828
MK 50 -1/0 H			G 1/4		50
MK 50 0/1 H	0/1	100079841			
MK 50 0/1,6 H	0/1,6	100079842			
MK 50 0/2,5 H	0/2,5	100079843			
MK 50 0/4 H	0/4	100079844			
MK 50 0/6 H	0/6	100079845			
MK 50 0/10 H	0/10	100079846			
MK 50 0/16 H	0/16	100079847			
MK 50 0/25 H	0/25	100079848			
MK 50 0/40 H	0/40	100079849			
MK 63 -1/0 H	G 1/4	63	-1/0	1,6	100079861
MK 63 0/0,6 H			0/0,6		100079862
MK 63 0/1 H			0/1		100079863
MK 63 0/1,6 H			0/1,6		100079864
MK 63 0/2,5 H			0/2,5		100079865
MK 63 0/4 H			0/4		100079866
MK 63 0/6 H			0/6		100079867
MK 63 0/10 H			0/10		100079868
MK 63 0/16 H			0/16		100079869
MK 63 0/25 H			0/25		100079870
MK 63 0/40 H	0/40	100079871			

**Bemaßung**

Nenngröße (NG)	a	b	b1	ø c	c1	c2	g	h	s	SW
40	9,5	25,0	25,0	4	2	10	41,5	36,0	3,0	12
50	10,3	26,8	27,1	5	2	13	47,1	45,0	3,8	14
63	9,8	29,7	30,4	5	2	13	50,4	51,5	3,7	14