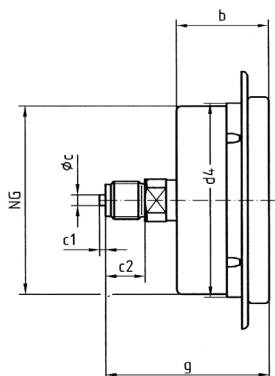
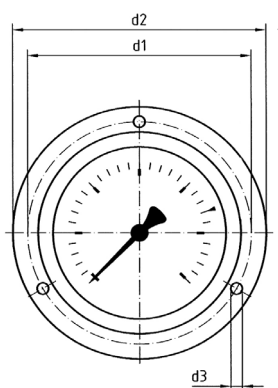


MEG EF ... H

Rohrfeder-Glyzerinmanometer EN837-1, mit 3-Lochfrontflansch, für gasförmige, flüssige, nicht hochviskose und nicht kristallisierende Medien die Kupferlegierungen nicht angreifen, für Messstellen mit starken Vibrationen und hohen dynamischen Druckbelastungen.



Gehäuse	Edelstahl 304 mit Druckentlastungsöffnung
Sichtscheibe	Kunststoff
Messglied	Rohrfeder, Kupferlegierung
Zeigerwerk	Messing
Anschluss	Messing, axial hinten
Temperatur Medium	max. +60°C
Temperatur Umgebung	min. -20°C bis + 60°C
Auf Anfrage lieferbar	Füllflüssigkeit Silikonöl, Drosselschraube, Sonderskalen, andere Prozessanschlüsse



Typ	Anschluss	Durchmesser mm	Messbereich bar	Güteklasse	Artikel-Nr.
MEG EF 63 -1/0 H	G 1/4	63	-1/0	1,6	200002225
MEG EF 63 -1/1,5 H			-1/1,5		200002226
MEG EF 63 -1/3 H			-1/3		200002227
MEG EF 63 -1/5 H			-1/1,5		200002228
MEG EF 63 0/0,6 H			0/0,6		200002229
MEG EF 63 0/1 H			0/1		200002230
MEG EF 63 0/1,6 H			0/1,6		200002231
MEG EF 63 0/2,5 H			0/2,5		200002232
MEG EF 63 0/4 H			0/4		200002233
MEG EF 63 0/6 H			0/6		200002234
MEG EF 63 0/10 H			0/10		200002235
MEG EF 63 0/16 H			0/16		200002236
MEG EF 63 0/25 H			0/25		200002237
MEG EF 63 0/40 H			0/40		200002238

Bemaßung

Nenngröße (NG)	d1	d2	d3	ø c	c1	c2	b	g	SW
63	75,0	85,0	3,6	5	2	13	30,5	53,3	14