

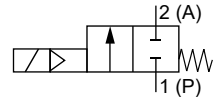
2/2-Wege Magnetventil | zwangsgesteuert | stromlos geschlossen [N.C.]

Beschreibung:

Zwangsbetätigtes Magnetventil mit federgekoppelter Membrane, zur Steuerung flüssiger oder gasförmiger Medien die mit den Materialien verträglich sind. Das Ventil benötigt keinen Differenzdruck



Abbildung exemplarisch



Technische Daten	
Gehäusewerkstoff	Messing
Führungsrohr	Edelstahl
Innenteile	Edelstahl, AISI 430, AISI 303
Kurzschlussring	Kupfer
Gewinde	DIN EN ISO 228-1
Medium	Wasser, Luft, neutrale Gase und andere Medien entsprechend den verwendeten Dichtwerkstoffen
Dichtwerkstoffe	NBR, EPDM, FKM
Medientemperatur	NBR -10°C bis +90°C
	EPDM -10°C bis +140°C
	FKM -10°C bis +130°C
Umgebungstemperatur	Magnetspule Klasse F -10°C bis +55°C
	Magnetspule Klasse H -10°C bis +80°C
Einbaulage	Beliebig, Magnet vorzugsweise oben
Zolltarifnummer	84818059

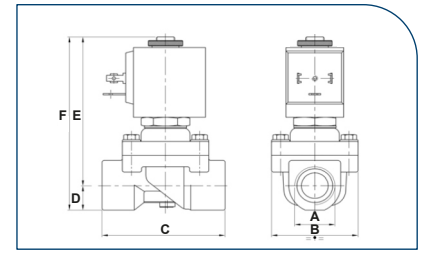
Elektrische Daten	
Elektrischer Anschluss	Bauform A
Isolationsklasse	Magnetspule C3F = Klasse F Magnetspule C3H, C4H = Klasse H
Schutzart	IP65 mit montiertem Gerätestecker (nicht im Lieferumfang enthalten)
Gerätestecker	Typ GSA
Standardspannung	AC (~) 50-60Hz 24V, 110V, 230V DC (=) 12V, 24V
Spannungstoleranz	AC +10% -15% DC +10% -5%
Einschaltdauer	100% ED

Anschluss	DN (mm)	Druckbereich (bar)			Durchfluss Kv		Leistungsaufnahme			Spule	Bestellschlüssel
		min.	max. AC	max. DC	(l/min.)	(m³/h)	AC Anzug (VA)	AC Halten (VA)	DC (W)		
G 3/8"	12,7	0	7	-	35	2,10	20	13	8	C3	2124 __ 38 __ 13 C3 __ __
G 3/8"	12,7	0	10	6	35	2,10	40	22	27	C4	2124 __ 38 __ 13 C4 H __
G 1/2"	12,7	0	7	-	40	2,40	20	13	8	C3	2124 __ 12 __ 13 C3 __ __
G 1/2"	12,7	0	10	6	40	2,40	40	22	27	C4	2124 __ 12 __ 13 C4 H __
G 3/4"	19	0	5	-	90	5,40	20	13	8	C3	2124 __ 34 __ 19 C3 __ __
G 3/4"	19	0	7	3	90	5,40	40	22	27	C4	2124 __ 34 __ 19 C4 H __
G 1"	25	0	7	2,5	176	10,56	40	22	27	C4	2124 __ 100 __ 25 C4 H __

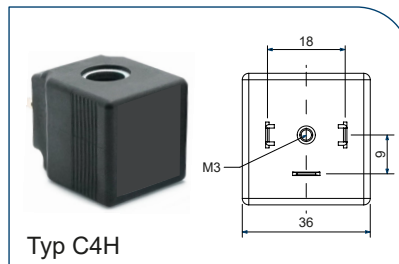
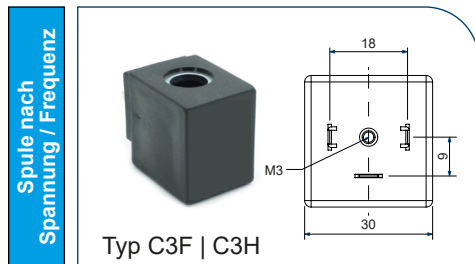
Dichtung		Optionen		Spulenklasse		Spannung	
B	NBR	A	Standard	F	-10°C bis 55°C	12VDC	
E	EPDM	T	Gehäuse vernickelt	H	-10°C bis 80°C	24VDC	
V	FKM					24VAC	
						110VAC	
						230VAC	

2/2-Wege Magnetventil | zwangsgesteuert | stromlos geschlossen [N.C.]

Abmessungen in mm						Gewicht (kg) mit Magnetspule	
A	B	C	D	E	F	C3	C4
G 3/8"	45	64	14	82	96	0,592	0,674
G 1/2"	45	64	14	82	96	0,562	0,644
G 3/4"	54	82	17	88	105	0,858	0,94
G 1"	72,5	100	20	95	115	1,40	1,482



Ersatzteile | Zubehör



Typ	24V 50-60Hz	110V 50-60Hz	230V 50-60Hz	12V DC	24V DC
C3F	200003623	200003624	200003625	200003621	200003622
C3H	200006641	200006642	200006643	200006636	200006640
C4H	200006605	200006606	200006607	200003845	200003846



Dichtung	3/8"	1/2"	3/4"	1"
NBR		200012967	200012968	200013034
EPDM		200112114	200112115	200112116
FKM		200112111	200112112	200112113



3/8"	1/2"	3/4"	1"
200112163			