

MK 100 0/40 U

Rohrfeder-Manometer, Kunststoffgehäuse

Artikelnummer: 200108101

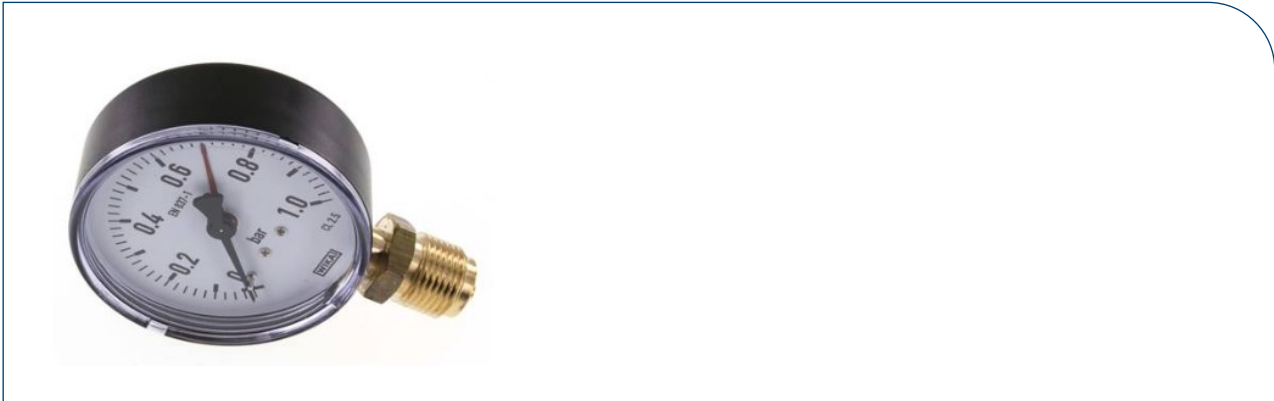


Abbildung exemplarisch

Eigenschaften

| | |
|--------------------------------------|-----------------------------|
| Werkstoff (Gehäuse) | Kunststoff schwarz |
| Werkstoff (Messsystem und Anschluss) | Cu-Legierung |
| Werkstoff (Sichtscheibe) | Kunststoff glasklar |
| Durchmesser | 100 mm |
| Anzeigebereich | 0 bis 40 bar |
| Anschlussgewinde | G 1/2", rückseitig, radial |
| Klasse | 2,5 |
| Skaleneinteilung | 1 bar |
| Temperaturbereich | -20°C bis +60°C |
| Ausführung | mit rotem Markierungszeiger |
| Schutzart | IP 42 |
| Hinweis | WIKA Typ 111.10 |
| Gewicht | 220 g / Stk. |
| Zolltarifnummer | 90262040 |

Optional

- ISO-Kalibrierschein (Werks-Kalibrierschein) nach DIN EN ISO 17025
- VDI
- Merkblatt DAKS-DKD-MB-3 mit 5 Messpunkten

Alle Angaben verstehen sich als unverbindliche Richtwerte! Für nicht schriftlich bestätigte Datenauswahl übernehmen wir keine Haftung. Druckangaben beziehen sich, soweit nicht anders angegeben, auf Flüssigkeiten der Gruppe II bei +20°C.