

# MK 100 0/16 U

## Rohrfeder-Manometer, Kunststoffgehäuse

Artikelnummer: 200108099

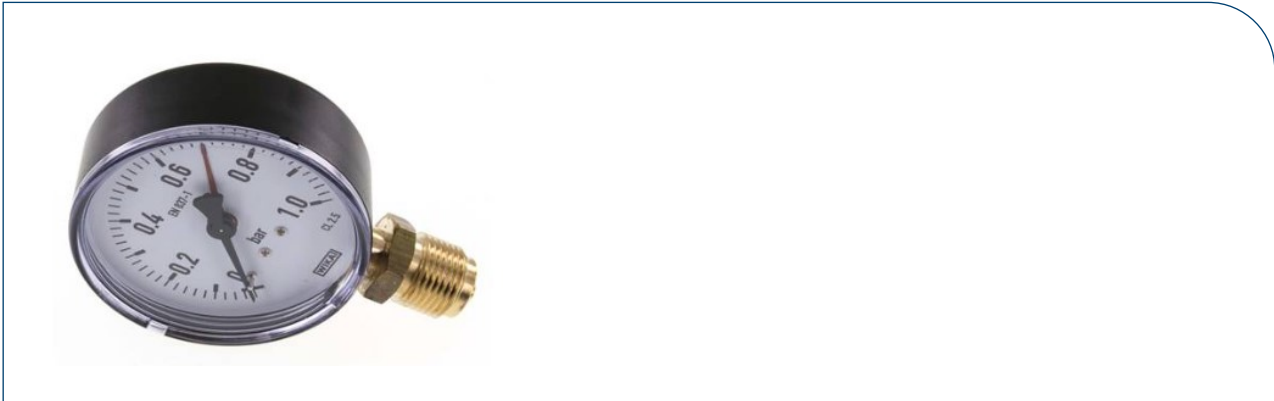


Abbildung exemplarisch

### Eigenschaften

Werkstoff (Gehäuse)	Kunststoff schwarz
Werkstoff (Messsystem und Anschluss)	Cu-Legierung
Werkstoff (Sichtscheibe)	Kunststoff glasklar
Durchmesser	100 mm
Anzeigebereich	0 bis 16 bar
Anschlussgewinde	G 1/2", rückseitig, radial
Klasse	2,5
Skaleneinteilung	0,5 bar
Temperaturbereich	-20°C bis +60°C
Ausführung	mit rotem Markierungszeiger
Schutzart	IP 42
Hinweis	WIKA Typ 111.10
Gewicht	220 g / Stk.
Zolltarifnummer	90262040

### Optional

- ISO-Kalibrierschein (Werks-Kalibrierschein) nach DIN EN ISO 17025
- VDI
- Merkblatt DAKS-DKD-MB-3 mit 5 Messpunkten

*Alle Angaben verstehen sich als unverbindliche Richtwerte! Für nicht schriftlich bestätigte Datenauswahl übernehmen wir keine Haftung. Druckangaben beziehen sich, soweit nicht anders angegeben, auf Flüssigkeiten der Gruppe II bei +20°C.*