

MK 100 -1/9 U

Rohrfeder-Manometer, Kunststoffgehäuse

Artikelnummer: 200108085

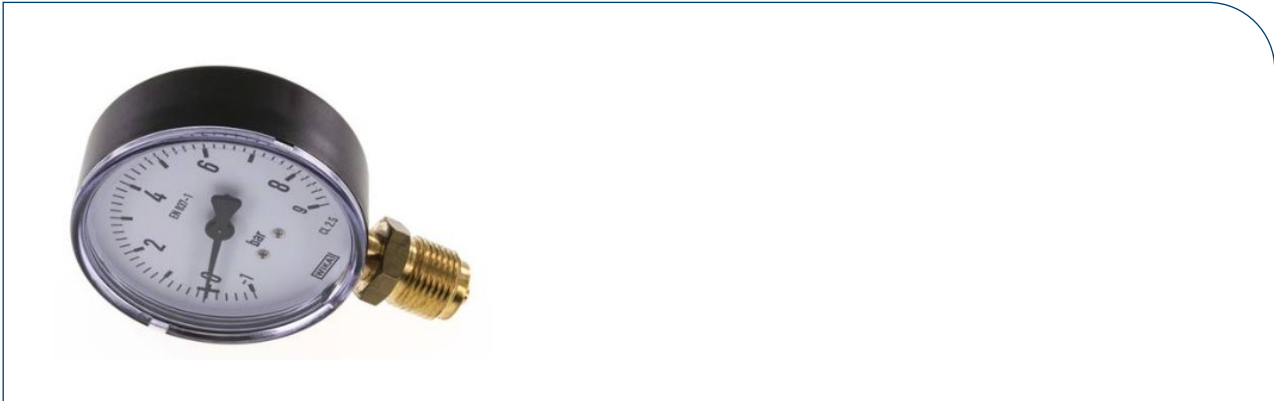


Abbildung exemplarisch

Eigenschaften

Werkstoff (Gehäuse)	Kunststoff schwarz
Werkstoff (Messsystem und Anschluss)	Cu-Legierung
Werkstoff (Sichtscheibe)	Kunststoff glasklar
Durchmesser	100 mm
Anzeigebereich	-1 bis 9 bar
Anschlussgewinde	G 1/2", rückseitig, radial
Klasse	2,5
Skaleneinteilung	0,2 bar
Temperaturbereich	-20°C bis +60°C
Ausführung	ohne Markierungszeiger
Schutzart	IP 42
Hinweis	WIKA Typ 111.10
Gewicht	220 g / Stk.
Zolltarifnummer	90262040

Optional

- ISO-Kalibrierschein (Werks-Kalibrierschein) nach DIN EN ISO 17025
- VDI
- Merkblatt DAKS-DKD-MB-3 mit 5 Messpunkten

Alle Angaben verstehen sich als unverbindliche Richtwerte! Für nicht schriftlich bestätigte Datenauswahl übernehmen wir keine Haftung. Druckangaben beziehen sich, soweit nicht anders angegeben, auf Flüssigkeiten der Gruppe II bei +20°C.