

MK 63 0/10 H

Rohrfeder-Manometer, Kunststoffgehäuse

Artikelnummer: 200108005

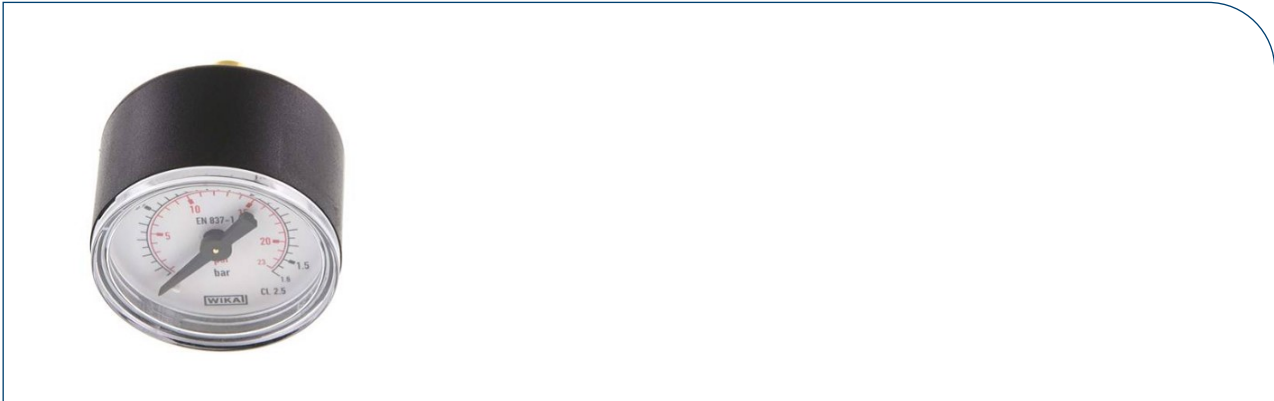


Abbildung exemplarisch

Eigenschaften

Werkstoff (Gehäuse)	Kunststoff schwarz
Werkstoff (Messsystem und Anschluss)	Cu-Legierung
Werkstoff (Sichtscheibe)	Kunststoff glasklar
Durchmesser	63 mm
Anzeigebereich	0 bis 10 bar / PSI
Anschlussgewinde	G 1/4", rückseitig, axial
Klasse	2,5
Skaleneinteilung	0,5 bar
Temperaturbereich	-20°C bis +60°C
Zifferblatt	1. Skala außen (schwarz), Anzeige in bar, 2. Skala innen (rot), Anzeige in PSI
Schutzart	IP 42
Hinweis	WIKA Typ 111.12
Gewicht	90 g / Stk.
RoHS konform	Ja
Zolltarifnummer	90262040

Optional

- Gehäuse aus Stahlblech
- Klasse 1.6 -ST
- ISO-Kalibrierschein (Werks-Kalibrierschein) nach DIN EN ISO 17025
- VDI
- Merkblatt DAKS-DKD-MB-3 mit 5 Messpunkten

Alle Angaben verstehen sich als unverbindliche Richtwerte! Für nicht schriftlich bestätigte Datenauswahl übernehmen wir keine Haftung. Druckangaben beziehen sich, soweit nicht anders angegeben, auf Flüssigkeiten der Gruppe II bei +20°C.