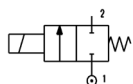


TYP 170



2/2-Wege-Magnetventil, direkt gesteuert, Stromlos geschlossen (N.C.)

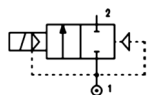
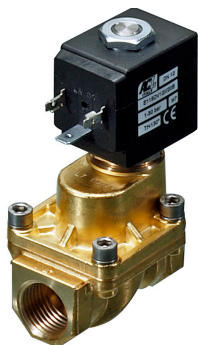
Medium:	Druckluft, neutrale Gase, neutrale dünnflüssige Medien die Gehäuse und Dichtung nicht angreifen
Ventilgehäuse:	Edelstahl 1.4401 (AISI 316)
Dichtung:	FPM, (optional: NBR +90°C, PTFE +180°C, FFKM - Kalrez +180°C)
Mediumstemperatur:	-10°C bis +140°C
Kurzschlussring:	Silber
Einschaltdauer:	100% ED
Elektrischer Anschluß:	Steckerfahnen nach DIN EN 175301-803 Form A, für Gerätestecker Typ GSA
Weitere Ausführungen:	ATEX-Magnetspule, us Magnetspule, Anschluß G3/8" + G1/2", Öl und fettfrei
Auf Anfrage:	Mediumstemperatur -40°C

Anschluß ISO 228	DN (mm)	Druckbereich			Kv-Wert Wasser (m³/h)	Leistungsaufnahme			Artikelnummer nach Spannung / Frequenz			
		min (bar)	max AC (bar)	max DC (bar)		AC (VA)	DC Watt	12V/DC	24V/DC	24V/AC	230V/AC	
G 1/4"	1,0	0	80	80	0,04	20	15	10	200102245	200102246	200102248	200102250
	1,2		60	60	0,05				200102251	200102252	200102254	200102256

Ventil mit stärkerer Spule

G 1/4"	1,0	0	100	100	0,07	40	30	27	200101084	200101085	200101080	200101083
	1,2		100	100					200101083	200099753	200099748	200099751
	1,5		80	80					200101091	200101092	200101087	200101090

TYP 119



2/2-Wege-Magnetventil, vorgesteuert, Stromlos geschlossen (N.C.), Kolbenausführung

Medium:	Druckluft, neutrale Gase, neutrale dünnflüssige Medien die Gehäuse und Dichtung nicht angreifen
Ventilgehäuse:	Messing
Dichtung:	PTFE / FPM
Mediumstemperatur:	-10°C bis +140°C
Kurzschlussring:	Kupfer
Einschaltdauer:	100% ED
Elektrischer Anschluß:	Steckerfahnen nach DIN EN 175301-803 Form A, für Gerätestecker Typ GSA
Einbaulage:	vorzugsweise mit stehendem Magnet
Weitere Ausführungen:	Chemisch vernickelt, us Magnetspule

Anschluß ISO 228	DN (mm)	Druckbereich			Kv-Wert Wasser (m³/h)	Leistungsaufnahme			Artikelnummer nach Spannung / Frequenz			
		min (bar)	max AC (bar)	max DC (bar)		AC (VA)	DC Watt	12V/DC	24V/DC	24V/AC	230V/AC	
G 3/8"	12	1	30	30	2,0	20	15	10	200102334	200102335	200102336	200102338
					2,2				200014292	200009949	200014290	200004415

Ventil mit stärkerer Spule

G 3/8"	12	1	50	50	2,0	40	30	27	200102340	200102341	200102342	200102343
					2,2				200102344	200102346	200102345	200102347

*ohne Kurzschlussring