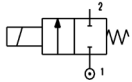


**TYP 106**



**2/2-Wege-Magnetventil, direkt gesteuert, Stromlos geschlossen (N.C.)**

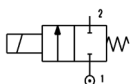
- Medium:** Druckluft, neutrale Gase, neutrale dünnflüssige Medien die Gehäuse und Dichtung nicht angreifen
- Ventilgehäuse:** Messing
- Dichtung:** FPM, (optional: NBR +90°C, EPDM +140°C, PTFE +180°C)
- Mediumstemperatur:** -10°C bis +140°C
- Kurzschlussring:** Kupfer
- Einschaltdauer:** 100% ED
- Elektrischer Anschluß:** Steckerfahnen nach DIN EN 175301-803 Form A, für Gerätestecker Typ GSA
- Weitere Ausführungen:** Chemisch vernickelt, öl- und fettfrei, Handhilfsbetätigung, Ventilsitz aus Edelstahl (bis DN 4,5mm), ATEX-Magnetspule, **UL** Magnetspule, Kurzschlussring aus Silber
- Auf Anfrage:** Mediumstemperatur -40°C

Anschluß ISO 228	DN (mm)	Druckbereich			Kv-Wert Wasser (m³/h)	Leistungsaufnahme			Artikelnummer nach Spannung / Frequenz			
		min (bar)	max AC (bar)	max DC (bar)		AC (VA) Anzug Halten	DC Watt	12V/DC	24V/DC	24V/AC	230V/AC	
G 1/8"	1,0	0	80	80	0,04	20	15	10	200102226	200102227	200102228	200102230
	1,2		60	60	0,05				200102231	200101921	200102232	200102234
G 1/4"	1,0	0	80	80	0,04	20	15	10	200102235	200102236	200102237	200102239
	1,2		60	60	0,05				200102240	200102241	200102242	200102244

**Ventil mit stärkerer Spule**

G 1/8"	1,0	0	100	100	0,04	40	30	27	200098852	200098853	200098855	200098857
	1,5		80	80	0,07				200098110	200098109	200098111	200098113
	2,0		50	40	0,10				200004003	200013439	200018622	200018624
G 1/4"	1,0	0	100	100	0,04	40	30	27	200098187	200098188	200098189	200098191
	1,5		80	80	0,07				200098114	200098113	200098115	200098117
	2,0		50	40	0,10				200005481	200005490	200005491	200005493

**TYP 110**



**2/2-Wege-Magnetventil, direkt gesteuert, Stromlos geschlossen (N.C.)**

- Medium:** Druckluft, neutrale Gase, neutrale dünnflüssige Medien die Gehäuse und Dichtung nicht angreifen
- Ventilgehäuse:** Edelstahl 1.4305 (AISI 303)
- Dichtung:** FPM, (optional: NBR +90°C, EPDM +140°C, PTFE +180°C)
- Mediumstemperatur:** -10°C bis +140°C
- Kurzschlussring:** Silber
- Einschaltdauer:** 100% ED
- Elektrischer Anschluß:** Steckerfahnen nach DIN EN 175301-803 Form A, für Gerätestecker Typ GSA
- Weitere Ausführungen:** Öl- und fettfrei, ATEX-Magnetspule, **UL** Magnetspule
- Auf Anfrage:** Mediumstemperatur -40°C

Anschluß ISO 228	DN (mm)	Druckbereich			Kv-Wert Wasser (m³/h)	Leistungsaufnahme			Artikelnummer nach Spannung / Frequenz			
		min (bar)	max AC (bar)	max DC (bar)		AC (VA) Anzug Halten	DC Watt	12V/DC	24V/DC	24V/AC	230V/AC	
G 1/4"	1,2	0	100	100	0,05	40	30	27	200098850*	200098851*	200098683	200098686
	2,0		50	40	0,10				200006524	200006525	200006480	200006482
	2,5		35	33	0,15				200008241	200008242	200006484	200006486

\*ohne Kurzschlussring